

RBE - Retiro Baixo Energética



UHE Retiro Baixo

- ▶ Potência instalada de 82 MW
- ▶ Localizada entre os municípios de Curvelo e Pompéu (MG), no baixo curso do Rio Paraopeba, afluente do Rio São Francisco. O Rio Paraopeba nasce no município de Cristiano Ottoni e possui 512 Km de extensão até seu encontro com o Rio São Francisco.
- ▶ A UHE Retiro Baixo esta localizada próximo ao município de Felixlândia, a aproximadamente a 5Km de distância do remanso da UHE Três Marias.
- ▶ Coordenadas Geográficas:
 - ▶ 18° 52' 47,62"S
 - ▶ 44° 46' 34,080"

UHE Retiro Baixo

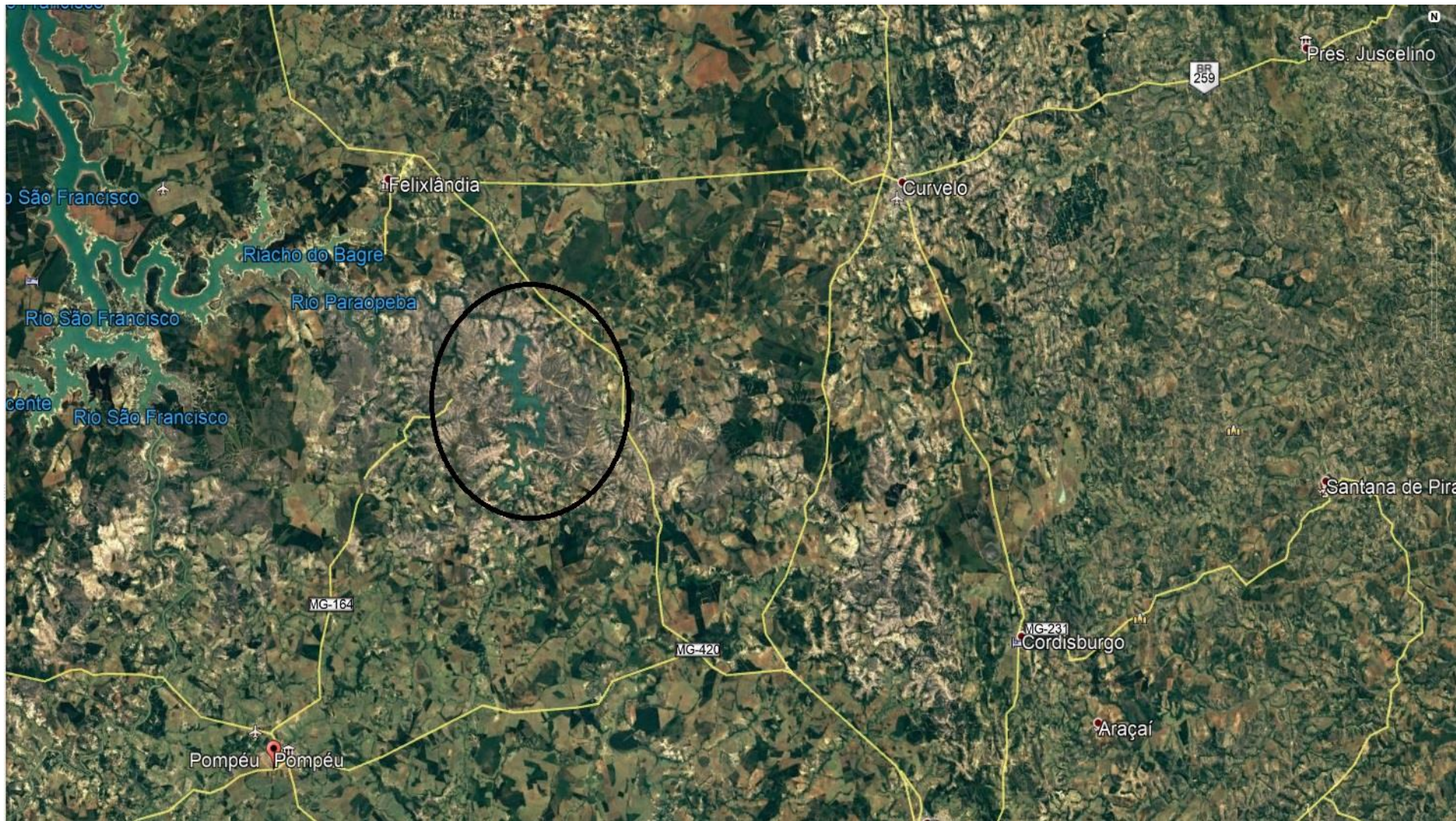
- ▶ Potência: 82 MW (2 geradores de 41MW)
- ▶ Produção 19,67 MWm
- ▶ Turbinas: Duas - tipo Kaplan
- ▶ Área do Reservatório: 22,58 km²
- ▶ Cota da Crista do Barramento: 619 m
- ▶ Comprimento do Barramento: 1,3 km
- ▶ Altura Máxima do Barramento: 44 m
- ▶ NA. Mínimo normal: 614 m
- ▶ NA. Máximo normal: 616 m
- ▶ NA. Max. maximorum: 617 m
- ▶ Profundidade máxima: 44 m
- ▶ Profundidade média: 22 m

Localização





18° 40'48.68"S 44° 55'01.63"O





Informações Gerais

,

Controle acionário

- ▶ Capital = R\$ 222.850 mil
 - ▶ Capital totalmente integralizado
- ▶ Patrimônio líquido: R\$ 280.141 mil
- ▶ Sócios:
 - ▶ Furnas: 49,0%
 - ▶ Cemig: 49,9%
 - ▶ Orteng: 1,10%